

# LA ROCHÈRE

1475

FRANCE

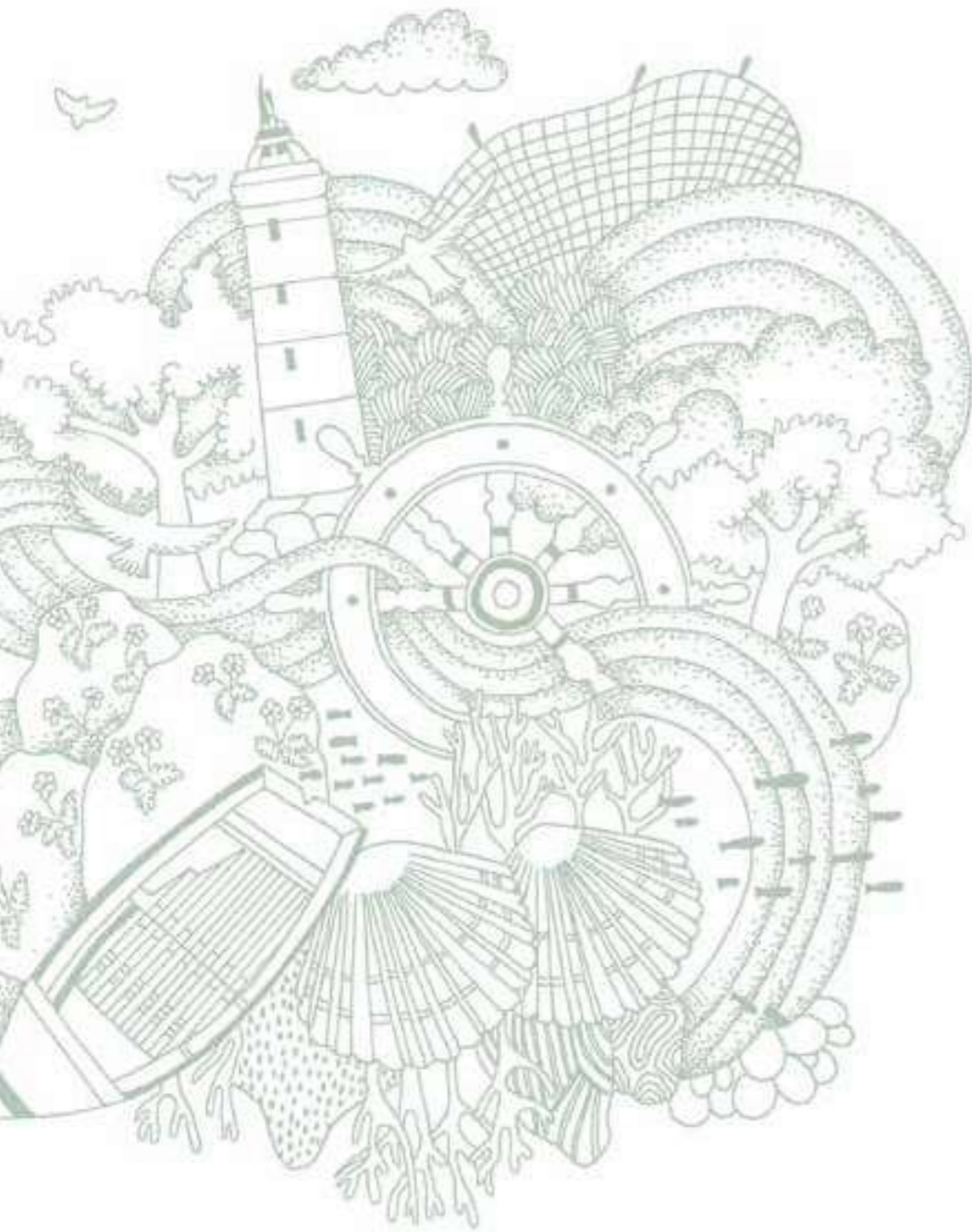


2024

MANUFACTURE DEPUIS 1475

# LA ROCHÈRE

1475 FRANCE



PASSEUR  
D'HISTOIRES



# SOMMAIRE

## CONTENTS

### 05 Des verres et des histoires

Glasses and stories



### 11 Les nouveautés 2024

New in 2024



### 07 Héritage

The journey of French Glassware



### 17 Nos Collections

Our Ranges



### 29 La Rochère au Quotidien

Everyday ranges



- 31 Thé, Café & petit déjeuner Tee, coffee & breakfast
- 36 Verres & Carafes Glassware & carafes
- 50 Apéritifs & Bar Cocktails & Bar
- 54 Service à table Dinnerware
- 57 Assiettes & autres contenants  
Plates & other containers
- 58 Dessert & Glaces Desserts & Ice cream
- 62 Sets Sets
- 66 Lumières de table Candelas

### 69 La Rochère Dégustation

Tasting ranges



- 71 Buffet & Ambiance Buffet & ambience
- 72 Verres, carafes & dégustation  
Glasses, carafes & degustation
- 75 Collection Bullée
- 77 Collection craquelée

### 79 La Rochère Décoration

Decorative glassware



- 80 Signature Signature collection



# DES VERRES QUI RACONTENT DES HISTOIRES



Chacun de nos produits évoque une histoire authentique inspirée de traditions, de voyages, ou de terroirs français. Nos verres génèrent des émotions qui prennent vie au quotidien à travers des collections singulières. Nos créations, telles des reflets du temps et de nos racines, content ces instants suspendus dont nous aimons nous souvenir. Le verre devient alors objet vivant, passeur d'histoires qui se vivent, se partagent et se réinventent chaque jour.

## THE JOURNEY OF FRENCH GLASSWARE

For 545 years, we've brought glassware collections to life, each one telling its own story, like markers of time rooted in our French heritage. Today we live and share these stories with you, tracing past into present, unravelling the art and the joy of each design. May they inspire each of us as we create new experiences, as we make our own story.



# L'ART 1475 DU VERRE DEPUIS

Depuis plus de 500 ans, entourés par les forêts flamboyantes de Haute-Saône, nous travaillons le verre de manière authentique et passionnée à Passavant La Rochère, ce qui fait de l'entreprise la plus ancienne verrerie encore en activité en Europe.

Notre savoir-faire unique est l'héritage de plusieurs générations d'hommes et de femmes qui ont façonné le verre, et transmis leurs connaissances. Chaque jour, nous avons à cœur de créer de nouvelles formes, de nouveaux motifs, de nouvelles techniques pour faire vivre cette matière magique et énigmatique qui nous fascine. A travers nos produits, nous voulons continuer à créer du lien entre les hommes et les femmes, grâce à l'authenticité du verre, intemporel, et écologique.

## THE ART OF GLASS SINCE 1475

Nestled in the forests of the Lorraine and Franche-Comté region of France, La Rochère has been producing artisanal glass for more than 500 years, making it the oldest continuously running glass factory in Europe. The company is recognized around the world for designing and producing authentic, high quality glassware with French style for today's modern home.



## DES SAVOIR-FAIRE D'EXCEPTION



Nos maîtres-verriers créent depuis 1475 des produits authentiques pour le quotidien et pour la dégustation, appréciés dans le monde entier.

Le verre pressé et le cristallin soufflé-bouche font partie des principaux savoir-faire acquis au cours des générations nous permettant ainsi de proposer différents types de verres.

La spécificité de notre procédé de fabrication, hérité de gestes artisanaux, donne à nos verres de quotidien, un caractère singulier et robuste, qui tient aussi au design.

Notre mission est de créer des produits intemporels qui lient le style et la résistance. Puisant leur inspiration dans nos archives, et dans notre art de vivre français, nos designers travaillent à habiller les tables du quotidien contemporaines, grâce à des créations uniques, dont certaines sont devenues emblématiques comme le verre Abeille.

## EXCEPTIONAL KNOW HOW

Since 1475, our master-glassmakers have been creating authentic products appreciated world over both for special tasting and daily use.

Pressed glass and mouth-blown crystalline form part of the key expertise we have acquired over generations, enabling us to produce different types of glasses.

The distinctive characteristics of our manufacturing process, a legacy of craftsmanship, give our everyday glasses a strong, singular character, which we derive also from our designs. Our mission is to create timeless products that combine style and strength. Drawing inspiration from both our archives and French art of living, our designers work to decorate modern, everyday tables with their unique creations, some of which – including the Abeille bee design – have become iconic.

# Nos engagements

## POUR UN AVENIR, PÉRENNE

### UN PROFOND RESPECT POUR NOTRE TERRITOIRE

La Rochère est une entreprise qui s'engage. Entourés par les forêts flamboyantes de Haute Saône, sources d'inspiration, nous souhaitons, à travers nos produits, transmettre des récits et des valeurs durables, par une action pérenne. Depuis plus de 500 ans ancrée dans cet environnement privilégié qu'elle respecte, dont elle a tiré ses ressources pendant des siècles, la verrerie participe aujourd'hui à la vie du territoire, grâce aux hommes et aux femmes qui travaillent le verre avec passion, parfois depuis plusieurs générations.

### DEEP RESPECT FOR OUR LOCAL ENVIRONMENT

La Rochère is a committed company. We are surrounded and inspired by the flamboyant forests of Haute Saône, and through our products we want to pass on lasting stories and values through sustainable action. Firmly rooted for over 500 years in this exceptional environment, which the glassworks respects and on which it has relied for its resources for centuries, we are now an integral part of the local community, thanks to the men and women who craft the glass with passion, some of whom have worked here for several generations.

### ENTREPRISE DU PATRIMOINE VIVANT

La Rochère est labellisée EPV depuis 2014. "Entreprise du Patrimoine Vivant" (EPV) est une marque de reconnaissance de l'état qui distingue des entreprises françaises pour leur savoir-faire industriels et artisanaux d'excellence. Depuis sa création en 2005, l'association des sociétés labellisées EPV regroupe des entreprises à l'héritage unique, qui œuvrent pour concilier innovation et tradition savoir-faire et création, travail et passion, patrimoine et avenir, local et international.



©S. Dondicool



### A LIVING HERITAGE COMPANY

La Rochère was awarded the «Living Heritage Company» (Entreprise du Patrimoine Vivant - EPV) label by the French government in 2014, as recognition for its manufacturing expertise and outstanding craftsmen and women. Since it was founded in 2005, the association of EPV-labelled companies has united businesses with a unique heritage, working to combine "innovation and tradition, know-how and creativity, work and passion, heritage and future, local and international."



©Eric Doubilet



### ORIGINE FRANCE GARANTIE

À Passavant-la-Rochère, plus de 90% de la production est 100% française. Les matières premières utilisées sont à plus de 90% sourcées en France également. Le sable, qui constitue 60% de la composition, provient de Fontainebleau. Il nous semblait donc juste et nécessaire de défendre notre savoir-faire et nos produits (reconnus dans le monde entier) avec le seul et unique label attestant officiellement de l'origine française de nos fabrications.

### FRENCH ORIGIN GUARANTEED

At Passavant-la-Rochère, over 90% of our production is 100% French. Over 90% of the raw materials used are also sourced in France. The sand, which forms 60% of compositions, comes from Fontainebleau. It therefore seemed right and necessary to us to defend our know-how and our products (recognised worldwide) with the sole label that officially attests to the French origin of our products.

### IMPACT ENVIRONNEMENTAL LIMITÉ

La Rochère recherche et met en œuvre toutes les améliorations possibles pour limiter son impact environnemental. Nous récupérons par exemple les calories de notre four pour chauffer nos locaux. Nous avons à cœur de fabriquer en France, des articles 100% recyclables (hors céramique, panneaux architecture du verre et bambou). Grâce à l'énergie électrique de nos fours, nous avons fortement décarboné la fusion du verre. 100% de nos rebuts de verre sont recyclés. Les autres déchets sont quant à eux triés et remis à des filières de recyclage pour plus de 70%. Nos équipes s'investissent dans une démarche quotidienne d'amélioration de notre performance énergétique.

### LIMITED ENVIRONMENTAL IMPACT

La Rochère is constantly seeking and implementing improvements to limit its environmental impact. For example, we recover the calories from our furnace to heat our premises. We are committed to manufacturing fully recyclable articles (excluding ceramics, glass architecture panels and bamboo) in France. Thanks to the electrical energy from our furnaces, we have significantly lowered the carbon impact of glass fusion. All our waste glass is recycled. Over 70% of other waste is sorted and sent to recycling centres. Our teams strive daily to improve our energy performance.



# NEW



## collection LILY

Une création haute en couleurs ! Créé par Christian Ghion, le gobelet Lily revisite la classique taille à côte plate qui devient ici un élément floral. Avec ses lignes gourmandes, douces et élégantes, il allie authenticité et sensibilité. La Rochère a créé sa version estivale : 4 couleurs Mandarine, Kiwi, Bleuets et Framboise, idéal pour vos déjeuners ou dîners d'été ! N'hésitez pas à mixer les couleurs disponibles toutes les 4 dans un coffret de 4.

A colorful creation! Created by Christian Ghion, the Lily tumbler revisits the classic flat rib cut which here becomes a floral element. With its gourmet, soft and elegant lines, it combines authenticity and sensitivity. La Rochère has created its summer version: 4 colors Mandarin, Kiwi, Cornflower and Raspberry, ideal for your summer lunches or dinners! Don't hesitate to mix the colors ! Available in a box of 4 assorted colors.

articles page 37



Set 4 Gobelets assortis  
6144 96S4  
25 Cl



Gobelet framboise  
6144 47  
25 Cl



Gobelet mandarine  
6144 36  
25 Cl



Gobelet kiwi  
6144 14  
25 Cl



Gobelet bleuets  
6144 48  
25 Cl

©Emilek



# NEW



## coupe ALICE

La coupe à glace et cocktails ALICE apporte une touche d'élégance à vos desserts ou apéritifs. Son design élancé et son décors finement strié sauront égayer vos réceptions et ajouter une note de fantaisie à vos dégustations. Fabriqué avec soin, cette coupe unique en son genre est parfaite pour célébrer vos moments d'exception. ALICE est robuste et empilable, et sa paraison accroche magnifiquement la lumière pour donner un éclat chic et festif sur votre table.

The ALICE ice cream cup and cocktail bowl brings a touch of elegance to your desserts or aperitifs. Its slender design and finely striated decoration will brighten up your receptions and add a note of fantasy to your tastings. Crafted with care, this one-of-a-kind cup is perfect for celebrating your special moments. ALICE is sturdy and stackable, and its gob catches the light beautifully to give a chic, festive glow to your table.

article page 60



Coupe  
6469 01  
33 Cl

©Cherrystone



# NEW



©Cherrystone

## Macchiato ZINC

ZINC, se décline désormais, en grand gobelet pour le plus grand plaisir des amateurs de macchiato, grand café mais également ... cocktail ! Designé par Fabrice Gibilaro, Zinc concilie rudesse, fragilité et modernité ! Son corps rainuré au design industriel inspiré des moteurs d'avion permet de se protéger de la chaleur excessive.

ZINC, is now available in a large cup to the delight of lovers of macchiato, great coffee but also... cocktails! Designed by Fabrice Gibilaro, Zinc combines harshness, fragility and modernity! Its grooved body with an industrial design inspired by aircraft engines protects against excessive heat.



NEW

Long drink  
6470 01  
38 Cl

Tasse espresso  
6228 01  
10 Cl

Mug  
6150 01  
20 Cl



©EmilleK

## Gobelet whisky ABEILLE

Ce nouveau verre à whisky sobre et élégant, vous invite à un moment de dégustation en compagnie de l'Abeille icône de La Rochère.

Corpulent et respectant les codes du verre à whisky "old fashioned", ce modèle est proposé en coffret de 4 verres d'une grande stabilité.

This new sober and elegant whiskey glass invites you to a moment of tasting in the company of the Bee icon of La Rochère. Corpulent and respecting the codes of the "old fashioned" whiskey glass, this model is offered in a box of 4 very stable glasses.



Gobelet whisky  
6474 01  
32 Cl





Histoires de verre

# OUESSANT

RÉTRO  
& TENDANCE

La collection Ouessant est inspirée des traditionnels canots bretons dont la cale est constituée de petites lattes de bois ordonnées avec minutie. A l'image de la petite île Ouessant qui se situe à la pointe du Finistère, la collection exprime une forme de rudesse naturelle allée à une authenticité pure. Ses lignes sobres et délicates font de Ouessant une collection intemporelle et contemporaine.



## RETRO & TENDANCE

A modern take on a beloved French design, the Ouessant Collection has a brilliant luster thanks to its sleek embossed vertical lines. Stylish and easy, these generous-sized glasses will take you from weekday dinners to casual entertaining with a contemporary elegance.



Gobelet  
6338 01  
26 Cl

NEWS



Gobelet  
moka\*  
6338 21  
26 Cl



Gobelet  
aubergine\*  
6338 08  
26 Cl



Gobelet  
bleu nuit\*  
6338 48  
26 Cl



Gobelet  
olive\*  
6338 97  
26 Cl

NEWS



Grand gobelet  
6471 01  
34 Cl



Verre à pied  
6451 01  
22 Cl



Long drink  
6356 01  
43 Cl



NEWS  
Smoothie  
6465 01  
45 Cl



Coupe  
6416 01  
13 Cl



Espresso  
6256 01  
9 Cl



Tasse  
6297 01  
25 Cl



Mug  
6313 01  
36 Cl



Tisanière  
6404 01  
36 Cl



Set 2 tasses  
avec couvercles bois  
646601  
25 Cl

\* teinté masse / Solid color





## Histoires de verre

# ABEILLE

AUTHENTIQUE  
& CONTEMPORAINE

C'est à l'occasion de la cérémonie du sacre de Napoléon que furent choisis de manière officielle les armes, les écussons et les figures héraldiques du Nouvel Empire. L'Abeille, elle, fit son apparition de manière très discrète, par la seule volonté de l'empereur et, sans raison particulière, celui-ci les utilisa partout. On la retrouve alors sur les manteaux de cour, les cuirs et tissus d'ameublement, les tapis, les drapeaux. Un nécessaire de voyage en maroquin bleu, doré aux petits fers, sur fond de semis d'abeilles, ayant appartenu à l'empereur et conservé au musée Carnavalet, a été la source d'inspiration de cette collection.



								
<b>Little bee</b> 6079 01 6 Cl	<b>Petit gobelet</b> 6140 01 18 Cl	<b>Gobelet</b> 6121 01 26 Cl	<b>Verre à vin</b> 6110 01 24 Cl	<b>Verre à dégustation</b> 6371 01 35 Cl	<b>Maxi long drink</b> 6222 01 46 Cl	<b>Long drink</b> 6067 01 31 Cl	<b>Flûte</b> 6085 01 15 Cl	<b>Carafe</b> 7050 01 soufflé bouche /hand made 100 Cl
								
<b>Pichet</b> 6369 01 100 Cl	<b>Gobelet whisky</b> 6474 01 32 Cl	<b>Pack 4 gobelets</b> 6121 01S4 26 Cl	<b>Pack 4 gobelets Gold edition</b> 6121 90S4 26 Cl	<b>Pack 4 verres à pied</b> 6110 01S4 24 Cl	<b>Pack 4 verres à pied Gold edition</b> 6110 90S4 24 Cl			
								
<b>Pack beurrier</b> 6402 01 7 Cl	<b>Coupe</b> 6070 01 20 Cl	<b>Bol</b> 6303 01 60 Cl	<b>Mini bol</b> 6307 01 27 Cl	<b>Mug</b> 6388 01 27 Cl	<b>Tisanière</b> 6422 01 27 Cl	<b>Bubble tea</b> 6473 01 46 Cl		





\* Verre  
teinté masse  
mass tinted



Verre à vin  
olive\*  
6110 97



Gobelet  
olive\*  
6121 97



Verre à vin  
Aubergine\*  
6110 08



Gobelet  
Aubergine\*  
6121 08



Verre à vin  
Emeraude\*  
6110 03



Gobelet  
Emeraude\*  
6121 03



Verre à vin  
Bleu nuit\*  
6110 48



Gobelet  
Bleu nuit\*  
6121 48



Set de 4 gobelets  
4 couleurs assorties  
6121 9654



Set de 4 verres à vin  
4 couleurs assorties  
6110 9654

## Histoires de verre

# ABEILLE

## CHIC & COLORED

Proudly displaying the Napoleon symbol of "l'Abeille", the bee, this signature La Rochere glass collection sets a joyful table. Recalling a moment in French history, this original bee design is inspired by a famous pattern which belonged to Napoleon. It is also a symbol of the South of France and its magical countryside. The collection's charming bees and pure, modern silhouette make this ultra versatile set perfect for both casual entertaining and everyday use.



Assiette à dessert  
céramique écru  
(packed by 4 pcs)  
5981 20



Assiette à dessert  
céramique bleu  
(packed by 4 pcs)  
5981 63



Crémier  
céramique écru  
ou bleu  
(packed by 1 pc)  
5973 20/63  
20 Cl



Mug  
céramique écru  
ou bleu  
(packed by 2 pcs)  
5974 20/63  
52 Cl



Assiette de service  
céramique écru  
(packed by 4 pcs)  
5982 20



Assiette de service  
céramique bleu  
(packed by 4 pcs)  
5982 63



Saladier  
céramique écru  
(packed by 1 pc)  
5980 20  
330 Cl



Saladier  
céramique bleu  
(packed by 1 pc)  
5980 63  
330 Cl





Histoires de verre

# VERSAILLES

CLASSIQUE  
& RAFFINÉ

Inspiré du palais emblématique, la collection Versailles est décorée d'un élégant motif de coquille St Jacques et décor végétal, mettant le raffinement des arts de la Table sous Louis XV au bout de vos doigts. Les verres Versailles tirent donc leur charme des superbes panneaux décoratifs baroques de la fameuse Galerie des Glaces. De forme classique, et ornés de ces décors festonnés, ils évoquent un style sophistiqué qui traduit parfaitement l'élégance à la française sur la table quotidienne, ou table de fête.



## TRADITIONAL & REFINED

Inspired by the iconic palace, Versailles is decorated with an elegant shell and flower motif, putting French grandeur at your fingertips. The collection draws from the palace's exquisite baroque panels and gardens, accented with scallop sea shells for a sophisticated style that translates seamlessly from everyday elegance to festive table.

					
<b>Gobelet</b> 6293 01 25 Cl	<b>Verre à dégustation</b> 6294 01 40 Cl	<b>Verre à vin</b> 6316 01 20 Cl	<b>Long drink</b> 6124 01 34 Cl	<b>Asiette à dessert</b> 6347 01 ø : 19 cm	<b>Asiette à pain</b> 6322 01 ø : 14,65 cm
					
<b>Mug</b> 6389 01 27 Cl	<b>Tisanière</b> 6446 01 27 Cl	<b>Bol</b> 6301 01 60 Cl	<b>Mini bol</b> 6305 01 27 Cl	<b>Beurrier 1 cloche + 1 coupelle</b> 6403 01 7 Cl	

NEWS





Histoires de verre

# LYONNAIS

BAROQUE  
& SOPHISTIQUÉ

Le gobelet Lyonnais est une version moderne d'un original créé en 1890 par les verriers de La Rochère et inspiré par la renaissance florentine dont les influences artistiques marquèrent à jamais la ville de Lyon. Les magnifiques entrelacs du décor évoquent les bijoux de la cour italienne du XVIème siècle. Lyonnais est d'une sophistication facile et élégante, qui donne une touche de style baroque dans une ambiance chic et festive.

## SOPHISTICATED BAROQUE

Think easy sophistication and graceful design in an updated French style that sets the mood for celebration. Lyonnais is a modern take on an original 19<sup>th</sup> century handmade La Rochere design inspired by the Florentine Renaissance. The collection's exquisite interlacing pattern creates a stunning tabletop.



Gobelet uni  
6265 01  
20 Cl

Verre à vin uni  
6317 01  
23 Cl

Gobelet améthyste\*  
6265 61  
20 Cl

Verre à vin améthyste\*  
6317 61  
23 Cl

Gobelet anthracite\*  
6265 10  
20 Cl

Verre à vin anthracite\*  
6317 10  
23 Cl

Mug  
6323 01  
26 Cl

\* teinté masse / Solid color





Histoires de verre

# PERIGORD

INTEMPORELLE  
& ELEGANTE

Incontournable sur les tables françaises, Périgord revêt des côtes plates et une jambe à bouton qui s'inspirent des verres à vin du XVIII<sup>ème</sup> siècle à l'époque où émergeaient les règles des Arts de la Table, où les différents vins se dégustaient dans verres spécifiques. Ses lignes sobres et intemporelles, son design aux accents traditionnels, et son verre épais, font de Périgord une collection authentique qui incarne l'élégance du quotidien.

## TIMELESS & ELEGANT

A favorite on French tables for generations, the Perigord collection has ridged lines and a timeless silhouette that exude everyday elegance. An original La Rochere design, this collection is inspired by wine glasses from the 18<sup>th</sup> century, when this signature style first emerged. The pieces are made from thick, durable soda-lime glass, making them perfect for everyday use.



Gobelet  
6351 01  
23 Cl

Verre à vin  
6210 01  
19 Cl

Verre à eau  
6209 01  
22 Cl

Flûte  
6211 01  
16 Cl

Long drink  
6363 01  
38 Cl



Coupe<sup>2</sup>  
6277 01  
22 Cl

Bol  
6233 01  
50 Cl

Mini bol  
6230 01  
13 Cl



# LA VERRERIE DU QUOTIDIEN

## EVERYDAY GLASSWARE

Le verre chaleureux et authentique, celui qu'on utilise chaque matin au petit-déjeuner, celui qui nous réchauffe pour un thé réconfortant, et celui qu'on aime partager en famille ou entre amis dans une pure simplicité.

Designed for the simple pleasures of every day. It's the glass you reach for every morning at breakfast, the one that offers comfort as you sip on hot tea, or the glasses shared with family and friends in everyday joyful moments.



### 31

THÉ CAFÉ & PETIT DÉJEUNER

TEA COFFEE & BREAKFAST



### 36

VERRES & CARAFES

DRINKWARE & CARAFES



### 50

APÉRITIFS & BAR

COCKTAILS & BAR



### 54

SERVICE À TABLE

DINNERWARE



### 58

DESSERTS & GLACES

DESSERTS & ICE CREAM



### 62

SETS & PACKAGING



### 66

LUMIÈRES DE TABLE

TABLE LIGHTS





Long drink

6470 01  
H : 13,2 cm  
ø : 9,8 cm  
Cl : 38  
Oz : 13,4  
6 768



Mug

6150 01  
H : 9,3 cm  
ø : 8,5 cm  
Cl : 20  
Oz : 7,05  
6 1152



Tasse espresso

6228 01  
H : 6,8 cm  
ø : 7 cm  
Cl : 10  
Oz : 3,5  
6 1008



© Cherrystone



Mug

6434 01  
H : 12,9 cm  
ø : 7,85 cm  
Cl : 30 / Oz : 10,58  
4 960



Tasse espresso<sup>2</sup>

6435 01  
H : 5,5 cm  
ø : 7,3 cm  
Cl : 10 / Oz : 3,53  
6 1890



Les tasses FLORE sont conçus pour s'empiler facilement.

FLORE espresso cups are designed for easy stacking.



© Poirre&Cactus



Tasse espresso jeux d'orgues

6373 01  
H : 6,3 cm / ø : 6,2 cm  
Cl : 10 / Oz : 3,53  
6 2784



Tasse espresso facettes

6374 01  
H : 6,3 cm / ø : 6,2 cm  
Cl : 10 / Oz : 3,53  
6 2784



Tasse espresso géométrique

6375 01  
H : 6,3 cm / ø : 6,2 cm  
Cl : 10 / Oz : 3,53  
6 2784



Tasse espresso fleurs

6376 01  
H : 6,3 cm / ø : 6,2 cm  
Cl : 10 / Oz : 3,53  
6 2784



Set 4 tasses 4 motifs différents

6380 01  
H : 6,3 cm / ø : 6,2 cm  
Cl : 10 / Oz : 3,53  
6 648

<sup>2</sup> empilable / stackable



© Cherrystone

THÉ, CAFÉ  
& PETITS DÉJEUNER  
TEA, COFFEE & BREAKFAST





**Tasse espresso**

6256 01  
H : 6,1 cm / ø : 6,1 cm  
Cl : 9 / Oz : 3,17  
6 2016



**Tasse**

6297 01  
H : 8,2 cm / ø : 8,5 cm  
Cl : 25 / Oz : 8,82  
6 1152



**Mug**

6313 01  
H : 11,7 cm / ø : 8,5 cm  
Cl : 36 / Oz : 12,7  
6 720



**Tisanière**

(1 mug, 1 filtre à thé / infuser  
et 1 couvercle / wood lid)

6404 01  
H : 11,7 cm / ø : 8,5 cm  
Cl : 36 / Oz : 12,7  
540



© S. Dondicol

## CAPPUCCINO, IRISH, COFFEE, TEA

Comme l'ensemble de nos mugs, le mug Ouessant résiste aux chocs thermiques (jusqu'à 80°) Modèle phare de la collection OUessant son design est chic, sobre et contemporain.

Like all our mugs, the Ouessant mug can withstand thermal shocks up to 80°C.

The OUessant collection's flagship model has a chic, sober and contemporary design.

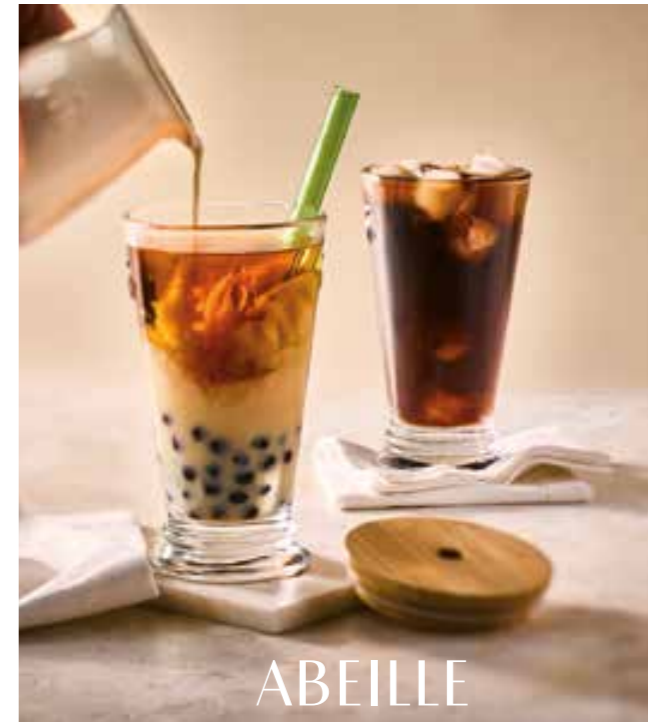
ABEILLE | NEW



**Bubble tea**

(1 long drink, 1 paille en verre  
verte / green glass straw,  
1 couvercle / solid wood lid  
et 1 brosse de nettoyage  
/ straw cleaning brush)

6473 01  
H : 16 cm / ø : 9 cm  
Cl : 46 / Oz : 16,23  
378



© Cherrystone

## ABEILLE BEE BUBBLE TEA

Quoi de plus réjouissant que de déguster un bon BUBBLE tea frais, dans ce beau et grand verre orné des ABEILLE La Rochère symbole de vitalité. Avec son couvercle en bambou et sa paille en verre coloré, ce set de dégustation vous invite à un grand moment de plaisir !

What could be more delightful than enjoying a good fresh BUBBLE tea, in this beautiful and large glass decorated with La Rochère ABEILLES, a symbol of vitality. With its bamboo lid and colored glass straw, this tasting set invites you to a great moment of pleasure!

ABEILLE



**Tisanière**

(1 mug, 1 filtre à thé / infuser  
et 1 couvercle / solid wood lid)

6422 01  
H : 11,5 cm / ø : 8,5 cm  
Cl : 27 / Oz : 9,52  
540



**Mug**

6388 01  
H : 11,5 cm / ø : 8,5 cm  
Cl : 27 / Oz : 9,52  
6 720

MUGS



**Versailles**

6389 01  
H : 11,5 cm / ø : 8,5 cm  
Cl : 27 / Oz : 9,52  
6 720



**Tisanière Versailles**

(1 mug, 1 filtre à thé / infuser  
et 1 couvercle / solid wood lid)

6446 01  
H : 11,5 cm / ø : 8,5 cm  
Cl : 27 / Oz : 9,52  
378



**Lyonnais**

6323 01  
H : 11,5 cm  
ø : 8,5 cm  
Cl : 26 / Oz : 9,17  
6 720



**Louison**

6237 01  
H : 11,3 cm  
ø : 8,4 cm  
Cl : 24 / Oz : 8,47  
6 720



# PETIT-DÉJEUNER

## ABEILLE



**Bol**

6303 01  
H : 8,5 cm / ø : 13,8 cm  
Cl : 60 / Oz : 21  
6 540



**Mini bol**

6307 01  
H : 6,66 cm / ø : 10,5 cm  
Cl : 27 / Oz : 9,52  
6 990

## PÉRIGORD



**Bol**

6233 01  
H : 8,2 cm / ø : 13,7 cm  
Cl : 50 / Oz : 17,64  
6 540



**Mini bol**

6230 01  
H : 5,3 cm / ø : 8,9 cm  
Cl : 13 / Oz : 4,59  
6 1056

## VERSAILLES



**Bol**

6301 01  
H : 8,5 cm / ø : 13,8 cm  
Cl : 60 / Oz : 21  
6 540



**Mini bol**

6305 01  
H : 6,66 cm / ø : 10,5 cm  
Cl : 27 / Oz : 9,52  
6 990

## CÉDRAT DESIGN LA RACINE



**Bol²**

6914 01  
H : 6 cm / ø : 13,6 cm  
Cl : 47 / Oz : 16,58  
4 1440

empilable  
stackable

## PACKS BEURRIERS



**Beurrier Abeille**  
(1 coupelle  
et 1 cloche)

6402 01  
H : 6,5 cm / ø : 9,5 cm  
Cl : 7 / Oz : 2,47  
1155



**Beurrier Versailles**  
(1 coupelle  
et 1 cloche)

6403 01  
H : 6,5 cm / ø : 9,5 cm  
Cl : 7 / Oz : 2,47  
1155



² empilable / stackable



# VERRES & CARAFES GLASSWARE & CARAFES



# VERRES & CARAFES



ARTOIS



Long drink

6132 01  
H : 15,3 cm / ø : 8 cm  
Cl : 38 / Oz : 13,4  
6 912



Verre grand modèle

6116 01  
H : 12,6 cm / ø : 8,3 cm  
Cl : 28 / Oz : 9,88  
6 912



Verre petit modèle

6117 01  
H : 11 cm / ø : 7,8 cm  
Cl : 22 / Oz : 7,76  
6 1440



Long drink

6145 01  
H : 15,4 cm  
ø : 7,4 cm  
Cl : 35  
Oz : 12,35  
6 798



Gobelet

6144 01  
H : 9 cm  
ø : 8,6 cm  
Cl : 25  
Oz : 8,82  
6 1152



NEWS

Gobelet kiwi

6144 14  
H : 9 cm  
ø : 8,6 cm  
Cl : 25 / Oz : 8,82  
6 1152



Gobelet framboise

6144 47



Gobelet mandarine

6144 36



Gobelet bleuets

6144 48



set de 4 gobelets Lily couleurs assorties

6144 96S4  
6 312

LILY | DESIGN C. GHION



Verre à pied

6386 01  
H : 11,4 cm / ø : 8,6 cm  
Cl : 26 / Oz : 9,17  
6 1440



Gobelet

6387 01  
H : 8,9 cm / ø : 8,4 cm  
Cl : 25 / Oz : 8,82  
6 1368



Les verres CITY sont conçus pour s'empiler facilement.

City glasses are designed for easy stacking.



© Index Photography

CITY



TRADITION  
RÉINVENTÉE

Grâce à leur résistance et à leur design plein de charme, les verres de table La Rochère habillent subtilement la table du quotidien. Ils revisitent, de manière conviviale et contemporaine, des formes historiques de l'art de vivre à la française. Thanks to their strength and charming designs, La Rochère table glasses subtly decorate everyday tables. They revisit the historical forms of French art of living in a convivial and contemporary manner



QUESSANT



© Emilek

NEWS



**Grand gobelet uni**

6471 01  
H : 11 cm  
ø : 8,5 cm  
Cl : 34 / Oz : 12  
6 1140

**Gobelet**

6338 01  
H : 9,5 cm  
ø : 8 cm  
Cl : 26  
Oz : 9,17  
6 1152

**Long drink**

6356 01  
H : 14,8 cm  
ø : 8,1 cm  
Cl : 43  
Oz : 15,17  
6 912

**Verre à pied**

6451 01  
H : 12,1 cm  
ø : 8 cm  
Cl : 20  
Oz : 7,05  
6 1140

\*teinté dans la masse  
solid color



**Gobelet moka\***

6338 21  
H : 9,5 cm  
ø : 8 cm  
Cl : 26  
Oz : 9,17  
6 1152

**Gobelet vert olive\***

6338 97  
H : 9,5 cm  
ø : 8 cm  
Cl : 26  
Oz : 9,17  
6 1152

**Gobelet bleu nuit\***

6338 48  
H : 9,5 cm  
ø : 8 cm  
Cl : 26  
Oz : 9,17  
6 1152

**Gobelet aubergine\***

6338 08  
H : 9,5 cm  
ø : 8 cm  
Cl : 26  
Oz : 9,17  
6 1152



© Emilek

NEWS

NEW



**Set de 4 gobelets couleurs assorties\***

6338 96S4  
H : 9,5 cm / ø : 8 cm  
Cl : 26 / Oz : 9,17  
6 364

PARISIENNE DESIGN LA RACINE



**Verre à pied²**

6437 01  
H : 12,5 cm / ø : 7,5 cm  
Cl : 25 / Oz : 8,82  
6 960

**Gobelet²**

6436 01  
H : 9,76 cm / ø : 8 cm  
Cl : 28 / Oz : 9,88  
6 1152

\* teinté masse / Solid color  
² empilable / stackable



CRÉATION  
DESIGN

Comme jaillissant d'une pluie d'étincelles, la Grande Dame de fer s'affiche avec subtilité. Courbes et contre-courbes se conjuguent avec harmonie pour dévoiler deux formes résolument modernes et élégantes. Un gobelet tout en rondeur monté sur un petit pied raffiné ainsi qu'un verre à vin gracieux comme dessiné d'un seul trait. La nouvelle collection Parisienne dévoile avec poésie notre Tour Eiffel, cette icône française résolument ... parisienne. As if bursting forth from a shower of sparks, the Grand Iron Lady appears with subtlety. Curves and counter-curves combine harmoniously to reveal two resolutely modern and elegant shapes. A round tumbler mounted on a small refined stem and a graceful wine glass as if drawn in a single stroke. The new Parisienne collection poetically unveils our Eiffel Tower, this French icon, so resolutely ... Parisian.



# VERRES & CARAFES

## COTEAU



**Verre à vin**

6358 01  
H : 12 cm / ø : 7,5 cm  
Cl : 20 / Oz : 7,1  
6 1140



**Gobelet**

6207 01  
H : 8,8 cm / ø : 7,3 cm  
Cl : 20 / Oz : 7,5  
6 1800



## CÉDRAT DESIGN LA RACINE



**Gobelet²**

6913 01  
H : 8,97 cm / ø : 8,5 cm  
Cl : 26,5 / Oz : 8,82  
6 1368



empilable  
stackable

## BUDELLES



**Carafe 100 cl**

5170 01  
H : 28 cm  
Oz : 35,3  
soufflé bouche / hand made  
6 270



**10 cl**

5146 01  
H : 15,3 cm  
Oz : 3,5  
soufflé bouche / hand made  
6 1200

## BALLON



**Verre à vin rouge**

6257 01  
H : 13,4 cm / ø : 7,5 cm  
Cl : 14 / Oz : 4,9  
6 768



**Verre à eau**

6030 01  
H : 15,5 cm / ø : 8,5 cm  
Cl : 26 / Oz : 9,17  
6 504

## PERIGORD



**Gobelet**

6351 01  
H : 10,5 cm / ø : 8,5 cm  
Cl : 23 / Oz : 8,11  
6 1152



**Verre à vin**

6210 01  
H : 14 cm / ø : 8 cm  
Cl : 19 / Oz : 6,7  
6 768



**Verre à eau**

6209 01  
H : 14,5 cm / ø : 8,7 cm  
Cl : 22 / Oz : 7,8  
6 672



**Flûte à champagne**

6211 01  
H : 16,7 cm / ø : 6,7 cm  
Cl : 16 / Oz : 5,6  
6 798



**Long drink**

6363 01  
H : 16,8 cm / ø : 8 cm  
Cl : 38 / Oz : 13,4  
6 798

## TROQUET



**Gobelet jeux d'orgues**

6406 01  
H : 8,2 cm / ø : 7,8 cm  
Cl : 23 / Oz : 8,11  
6 1152



**Gobelet amande**

6407 01  
H : 8,2 cm / ø : 7,8 cm  
Cl : 23 / Oz : 8,11  
6 1152



**Gobelet facettes**

6408 01  
H : 8,2 cm / ø : 7,8 cm  
Cl : 23 / Oz : 8,11  
6 1152



**Gobelet géométrique**

6409 01  
H : 8,2 cm / ø : 7,8 cm  
Cl : 23 / Oz : 8,11  
6 1152



**Set de 4 gobelets assortis**

6415 01  
H : 8,2 cm / ø : 7,8 cm  
Cl : 23 / Oz : 8,11  
6 364



## FRENCH BISTROT

Avec leur verre épais, leurs lignes intemporelles et leurs tailles classiques, les collections La Rochère qui affichent un style bistrot affirmé incarnent l'élégance quotidienne des brasseries chics.

With their thick glass, timeless lines and traditional cuts, the La Rochère collections feature a distinct bistro style and embody the everyday elegance of chic brasseries.





BAROQUE  
LA ROCHÈRE

Des motifs festonnés inspirés des arts de la Renaissance et un design raffiné caractérisent ces collections d'une sophistication facile et qui traduisent l'élégance à la française dans une ambiance chic et festive.

Elegant design and scalloped patterns inspired by Renaissance arts give these collections an easy sophistication, conveying French elegance with a chic and festive aura.

© Cherrystone



ANDUZE



Gobelet

6267 01  
H : 10,8 cm / ø : 8 cm  
Cl : 22 / Oz : 7,8  
6 1152

AMBOISE



Verre à pied

6051 01  
H : 15,4 cm / ø : 9,2 cm  
Cl : 26 / Oz : 9,17  
6 672



Gobelet

6052 01  
H : 12,2 cm / ø : 9,4 cm  
Cl : 23 / Oz : 10,23  
6 768

VERSAILLES



Gobelet

6293 01  
H : 10 cm / ø : 8,5 cm  
Cl : 25 / Oz : 10,9  
6 1152



Long drink

6124 01  
H : 14 cm / ø : 8,5 cm  
Cl : 34 / Oz : 11,99  
6 768



Verre à vin

6316 01  
H : 13,5 cm / ø : 8 cm  
Cl : 20 / Oz : 7,05  
6 768



Verre dégustation

6294 01  
H : 16,5 cm / ø : 9,5 cm  
Cl : 40 / Oz : 14,1  
6 504



## RÉÉDITION

Ce gobelet en verre est la réédition d'un gobelet créé en 1890 par les verriers de La Rochère.

A la Renaissance, la ville de Lyon fut sous l'influence artistique italienne et donna lieu dans les objets du quotidien à une interprétation gracieuse de la Renaissance florentine.

The elaborate La Rochère Lyonnaise collection is a reintroduction of the original 1890 handmade Florentine Renaissance design.

Europe of the late 19<sup>th</sup> century revisited the Renaissance where Italian art and design were gracefully interpreted in everyday objects like tumblers and wine glasses.



©Cherrystone



©Emilek

LYONNAIS



Verre à vin

6317 01  
H : 16,5 cm / ø : 8,5 cm  
Cl : 23 / Oz : 8,1  
6 672



Verre à vin améthyste\*

6317 61  
H : 16,5 cm / ø : 8,5 cm  
Cl : 23 / Oz : 8,1  
6 672



Verre à vin anthracite\*

6317 10  
H : 16,5 cm / ø : 8,5 cm  
Cl : 23 / Oz : 8,1  
6 672



LYONNAIS



Gobelet

6265 01  
H : 11,3 cm / ø : 8 cm  
Cl : 20 / Oz : 7,1  
6 1140



Gobelet améthyste\*

6265 61  
H : 11,3 cm / ø : 8 cm  
Cl : 20 / Oz : 7,1  
6 1140



Gobelet anthracite\*

6265 10  
H : 11,3 cm / ø : 8 cm  
Cl : 20 / Oz : 7,1  
6 1140

\* teinté masse / Solid color

FLEUR DE LYS



Long drink

6292 01  
H : 13,8 cm / ø : 8,5 cm  
Cl : 30 / Oz : 10,6  
6 768



Gobelet

6291 01  
H : 10,3 cm / ø : 8,7 cm  
Cl : 25 / Oz : 8,8  
6 1152



Verre à vin

6158 01  
H : 14,7 cm / ø : 8,3 cm  
Cl : 24 / Oz : 8,47  
6 672



# VERRES & CARAFES

ABEILLE



**Verre à vin**

6110 01  
H : 14,1 cm / ø : 8,5 cm  
Cl : 24 / Oz : 8,5  
6 768



**Gobelet**

6121 01  
H : 10,3 cm / ø : 8,4 cm  
Cl : 26 / Oz : 9,2  
6 1152



**Petit gobelet**

6140 01  
H : 9,5 cm / ø : 7,7 cm  
Cl : 18 / Oz : 6,35  
6 1368



**Little bee**

6079 01  
H : 6,4 cm / ø : 5,3 cm  
Cl : 6 / Oz : 2,1  
6 2520



**Set de 4 gobelets**

6121 01S4  
H : 10,3 / ø : 8,4 cm  
Cl : 26 / Oz : 9,2  
240

ABEILLE



**Verre à dégustation**

6371 01  
H : 16 cm / ø : 9,5 cm  
Cl : 35 / Oz : 12,3  
6 504



**Maxi long drink**

6222 01  
H : 16 cm / ø : 9 cm  
Cl : 46 / Oz : 16,23  
6 672



**Long drink**

6067 01  
H : 13,8 cm / ø : 8,5 cm  
Cl : 31 / Oz : 10,9  
6 768



**Flûte**

6085 01  
H : 16,5 cm / ø : 6,7 cm  
Cl : 15 / Oz : 5,3  
6 798



**Set de 4 verres à vin**

6110 01S4  
H : 14,1 cm / ø : 8,5 cm  
Cl : 24 / Oz : 8,5  
192

ABEILLE



**Carafe**

7050 01  
H : 27,7 cm  
Cl : 100 / Oz : 35,3  
1 210  
soufflé bouche  
/ hand made



**Pichet**

6369 01  
H : 18 cm  
Cl : 100 / Oz : 35,3  
6 248

1 jusqu'à épuisement des stocks / white stocks last

## FRENCH COUNTRYSIDE

La Rochère retranscrit l'authenticité de nos campagnes françaises dans des verres élégants aux formes généreuses. Ces collections charmantes au style nature habillent des tables chaleureuses empreintes de gourmandise.

La Rochère conveys the authenticity of our French countryside in elegant, generously-sized glasses. These charming, natural-style collections are perfect for warm, gourmet tables

**Gamme complète de sets 4 verres de couleurs différentes**  
Full range of colors sets – p 63.



ABEILLE AUBERGINE



**Verre à vin\***

6110 08  
H : 14,1 cm / ø : 8,5 cm  
Cl : 24 / Oz : 8,5  
6 768



**Gobelet\***

6121 08  
H : 10,3 cm / ø : 8,4 cm  
Cl : 26 / Oz : 9,2  
6 1152

ABEILLE ÉMERAUDE



**Verre à vin\***

6110 03  
H : 14,1 cm / ø : 8,5 cm  
Cl : 24 / Oz : 8,5  
6 768



**Gobelet\***

6121 03  
H : 10,3 cm / ø : 8,4 cm  
Cl : 26 / Oz : 9,2  
6 1152

ABEILLE VERT OLIVE



**Verre à vin\***

6110 97  
H : 14,1 cm / ø : 8,5 cm  
Cl : 24 / Oz : 8,5  
6 768



**Gobelet\***

6121 97  
H : 10,3 cm / ø : 8,4 cm  
Cl : 26 / Oz : 9,2  
6 1152

ABEILLE BLEU NUIT



**Verre à vin\***

6110 48  
H : 14,1 cm / ø : 8,5 cm  
Cl : 24 / Oz : 8,5  
6 768



**Gobelet\***

6121 48  
H : 10,3 cm / ø : 8,4 cm  
Cl : 26 / Oz : 9,2  
6 1152

\* teinté masse / Solid color



BELLE ÎLE DESIGN La Racine



Verre à pied

6411 01  
H : 11,4 cm / ø : 8,3 cm  
Cl : 29 / Oz : 8,82  
6 1140



Gobelet

6410 01  
H : 9,9 cm / ø : 8,3 cm  
Cl : 25 / Oz : 8,47  
6 1152



© EmilieK

LIBELLULES



Verre à eau

6324 01  
H : 13,5 cm / ø : 7,5 cm  
Cl : 28 / Oz : 9,9  
6 768



Gobelet

6337 01  
H : 10,2 cm / ø : 7,5 cm  
Cl : 28 / Oz : 9,9  
6 1152



© S. Dondicol

LIBELLULES



Long drink

6272 01  
H : 13 cm / ø : 8 cm  
Cl : 40 / Oz : 14,1  
6 768



APÉRITIFS  
& BAR  
COCKTAILS & BAR



# COCKTAILS & APÉRITIF

DANDY DESIGN LA RACINE



**Verre à whisky Kaïto**

6428 01  
H : 9 cm / ø : 8,6 cm  
Cl : 30 / Oz : 10,58  
4 1368



**Verre à whisky Glen**

6429 01  
H : 9 cm / ø : 8,6 cm  
Cl : 30 / Oz : 10,58  
6 1368



**Verre à whisky John**

6430 01  
H : 9 cm / ø : 8,6 cm  
Cl : 30 / Oz : 10,58  
6 1368



**Verre à whisky Patrick**

6431 01  
H : 9 cm / ø : 8,6 cm  
Cl : 30 / Oz : 10,58  
6 1368



**Set de 4 verres à whisky**

6427 01  
H : 9 cm / ø : 8,6 cm  
Cl : 30 / Oz : 10,58  
4 420



© Emiliek

BLOSSOM DESIGN JEAN-FRANÇOIS D'OR



**Verre à whisky**

6163 01  
H : 7,47 cm / ø : 8,05 cm  
Cl : 16 / Oz : 5,65  
4 1140

ABEILLE NEWS



**Gobelet à whisky**

6474 01  
H : 9,4 cm  
ø : 8,1 cm  
Cl : 32 / Oz : 11,3  
4 1248



**Set Bubble tea**

avec 1 long drink, 1 couvercle en bambou,  
1 paille en verre verte + brosse de nettoyage

6473 01  
H : 16 cm / ø : 9 cm  
Cl : 46 / Oz : 16,23  
3 378



OUESSANT NEW



**Set Verre à smoothies**

avec 1 long drink, 1 couvercle en bambou,  
1 paille en verre verte + brosse de nettoyage

6465 01  
H : 14,8 cm / ø : 8,1 cm  
Cl : 45 / Oz : 15,87  
3 378



# COCKTAILS & APÉRITIF

SILEX DESIGN Benoit & Rachel CONVERS



**Chope**

6447 01  
H : 15,9 cm  
ø : 8,9 cm  
Cl : 42  
Oz : 14,8  
4 360



**Tumbler**

6454 01  
H : 9,3 cm  
ø : 9,2 cm  
Cl : 30  
Oz : 10,58  
1 1152



**Long drink amande**

6391 01  
H : 14,5 cm  
ø : 8,44 cm  
Cl : 34,8  
Oz : 12,28  
1 768



**Long drink perles**

6393 01  
H : 14,5 cm  
ø : 8,44 cm  
Cl : 34,8  
Oz : 12,28  
1 768



**Set de 4 long drink 2 amande + 2 perles**

6444 01  
H : 14,5 cm  
ø : 8,44 cm  
Cl : 34,8 / Oz : 12,28  
1 224

SAGA



© Emiliek



©Cherrystone

## CLUB COCKTAILS

a tout d'un verre de bar singulier, évocateur d'ambiances feutrées vintage. Ses contours taillés, et sa silhouette chaloupée lui confèrent un caractère fort qui invite aux cocktails puissants et généreux avec ou sans alcool.\*

The CLUB cocktail glass has all the makings of a remarkable bar glass, conjuring up a cosy vintage atmosphere. Its ribbed sides and curvy silhouette give it a strong character that is perfect for powerful and generous cocktails and mocktails.

ABSINTHE



**Verre**

6080 01  
H : 16,5 cm  
ø : 8 cm  
Cl : 30 / Oz : 10,6  
6 672



**Cuillère**

5999 01  
H : 17,5 cm



**Set de dégustation**

2 verres, 1 cuillère + 1 livret de cocktails

6405 01  
H : 16,5 cm  
Cl : 30 / Oz : 10,6  
4 288

CLUB



**Verre à cocktail**

6336 01  
H : 12,75 cm  
ø : 9 cm  
Cl : 37 / Oz : 13  
4 768





# COCKTAILS & APÉRITIF

CALANQUES



Verre à pastis FANNY

6462 01  
H : 13,4 cm  
ø : 8,1 cm  
Cl : 22 / Oz : 7,76  
6.90LR2.80  
6 768



Verre à pastis MARIUS

6463 01  
H : 13,4 cm  
ø : 8,1 cm  
Cl : 22 / Oz : 7,76  
6.90LR2.80  
6 768



Set de 4 verres

6464 01  
H : 13,4 cm  
ø : 8,1 cm  
Cl : 22 / Oz : 7,76  
28.50LR11.40  
280



DEGUSTER / vendus par 6



Verre 2 cl

6002 01  
H : 6,8 cm  
Oz : 0,7  
6 6720



VÉRONE



Gobelet

6262 01  
H : 10,2 cm / ø : 8 cm  
Cl : 29 / Oz : 10,23  
6 1152



Long drink

6263 01  
H : 15,4 cm / ø : 7,5 cm  
Cl : 36 / Oz : 12,7  
6 798



AFTER



Shooter diamant

6460 01  
H : 6,5 cm / ø : 5,1 cm  
Cl : 4 / Oz : 1,41  
6 3360



Shooter taille pointe

6461 01  
H : 6,5 cm / ø : 5,1 cm  
Cl : 4 / Oz : 1,41  
6 3360



Set de 4 Shooters  
2 diamant + 2 taille pointe

6459 01  
H : 6,5 cm / ø : 5,1 cm  
Cl : 4 / Oz : 1,41  
1080



SERVICE

À TABLE

DINNERWARE



# VERRINES & MISES EN BOUCHE

DELICE DESIGN LA RACINE



**Mise en bouche**

6423 01  
H : 5,3 cm  
ø : 7,03 cm  
Cl : 10 / Oz : 3,53  
6 3000



**Verrine petit modèle**

verre trempé /tempered glass

6419 01  
H : 6,2 cm / ø : 8,3 cm  
Cl : 17 / Oz : 6  
6 1536



**Verrine grand modèle**

verre trempé /tempered glass

6420 01  
H : 7,3 cm / ø : 9,65 cm  
Cl : 29 / Oz : 10,23  
6 1536



set 2 Délice avec couvercle en liège p 62  
set 2 Delice with cork lid - p 62

# VERRINES & MISES EN BOUCHE



MISES EN BOUCHE



**Ouessant**

6424 01  
H : 5,7 cm  
ø : 6,98 cm  
Cl : 8 / Oz : 2,82  
6 3000



**Folies**

6425 01  
H : 5 cm  
ø : 6,08 cm  
Cl : 8 / Oz : 2,82  
6 4320



SWEET



**Mise en bouche**

6261 01  
H : 4 cm / ø : 6,6 cm  
Cl : 5 / Oz : 1,8  
6 3000



**Coupe**

6170 01  
H : 5,4 cm / ø : 10,4 cm  
Cl : 25 / Oz : 8,9  
6 1056

KUBE



**Mise en bouche<sup>2</sup>**

6227 01  
H : 5,2 cm  
Cl : 5 / Oz : 1,8  
6 5130



**Mise en bouche<sup>2</sup>**

6133 01  
H : 6,8 cm  
Cl : 10 / Oz : 3,53  
6 2070



DELICE set apéro



Set Délice  
3 verrines Délice 10 cl  
Design Studio LA RACINE

6438 01  
H : 6,8 cm / ø : 7,03 cm  
Cl : 10 / Oz : 3,53  
vendu en coffret couleur  
1210

Plateau bois  
Long. : 25 cm  
Larg. : 9 cm  
Ép. : 2 cm



BUBBLE



**Mise en bouche**

6223 01  
H : 5,7 cm / ø : 7,7 cm  
Cl : 5 / Oz : 1,8  
6 2520



**Riviera**

6426 01  
H : 7 cm  
dim : 7,38\*4,68  
Cl : 11 / Oz : 3,88  
6 3150



vue de dessus

<sup>2</sup> empilable / stackable



# ASSIETTES & CÉRAMIQUE

CÉRAMIQUE ABEILLE



**Crémier  
écru ou bleu**

5973 20/63  
H : 9,3 cm  
ø : 8 cm  
Cl : 20 / Oz : 6  
(packed by 1 pc)



**Mug  
écru ou bleu**

5974 20/63  
H : 11 cm  
ø : 10 cm  
Cl : 52 / Oz : 17,5  
(packed by 2 pcs)



**Assiette à pâtes  
écru ou bleu**

5972 20/63  
H : 5,7 cm  
ø : 23,3 cm  
Cl : 92 / Oz : 30  
(packed by 4 pcs)



CÉRAMIQUE ABEILLE



**Assiette de service  
écru**

5982 20  
**bleu**  
5982 63  
ø : 27,4 cm  
4 448



**Assiette à dessert  
écru**

5981 20  
**bleu**  
5981 63 <  
ø : 21,4 cm  
4 760



**Saladier écru**

5980 20  
H : 13 cm  
ø : 26 cm  
Cl : 330 / 116,4 Oz  
1 88

**Saladier bleu**

5980 63  
H : 13 cm  
ø : 26 cm  
Cl : 330 / 116,4 Oz  
1 88

VERSAILLES | NEWS



**Assiette à dessert**

6347 01  
ø : 19 cm  
6 1350



**Assiette à pain**

6322 01  
ø : 14,65 cm  
6 2640



# DESSERTS & GLACES

DESSERTS & ICE-CREAM



# COUPES DESSERT & GLACES

COUPES



**Charlotte**  
Design  
Mélitine Courvoisier  
6421 01  
H : 17,5 cm  
ø : 10,35 cm  
Cl : 37 / Oz : 13,05  
6 6 1440



**Cadette**  
6019 01  
H : 12 cm / ø : 9,5 cm  
Cl : 20 / Oz : 7,5  
6 6 660



**Antillaise**  
6029 01  
H : 18,4 cm / ø : 12 cm  
Cl : 29 / Oz : 10,2  
6 6 504



ALICE | NEW



**Coupe²**  
6469 01  
H : 12 cm / ø : 12,6 cm  
Cl : 33 / Oz : 11,64  
6 6 540



OUESSANT



**Coupe**  
6416 01  
H : 9 cm / ø : 12 cm  
Cl : 13 / Oz : 4,6  
6 6 810



COUPES



**Circée haute**  
6239 01  
H : 16,9 cm  
ø : 11,5 cm  
Cl : 27 / Oz : 9,52  
6 6 504



**Circée basse**  
6314 01  
H : 10,7 cm / ø : 14,1 cm  
Cl : 25 / Oz : 8,82  
6 6 468

BUBBLE



**Coupe**  
6178 01  
H : 9 cm / ø : 12 cm  
Cl : 13 / Oz : 4,6  
6 6 810



**Coupe anthracite\***  
6178 10  
H : 9 cm / ø : 12 cm  
Cl : 13 / Oz : 4,6  
6 6 810



COUPES



**Fidji**  
6040 01  
H : 15,3 cm / ø : 10 cm  
Cl : 20 / Oz : 7  
6 6 576



**Excelsior haute**  
6418 01  
H : 16,6 cm  
ø : 10,4 cm  
Cl : 39 / Oz : 13,76  
6 6 504



**Excelsior basse**  
6417 01  
H : 9,9 cm  
ø : 13 cm  
Cl : 35 / Oz : 12,35  
6 6 360

\* empilable / stackable

BUBBLE



**Mise en bouche**  
6223 01  
H : 5,7 cm / ø : 7,7 cm  
Cl : 5 / Oz : 1,8  
6 6 2520

VÉGA



**Coupe grand modèle**  
6327 01  
H : 9,3 cm  
Cl : 22,5 / Oz : 7,74  
6 6 720



**Coupe**  
6179 01  
H : 7,8 cm  
Cl : 15 / Oz : 5,3  
6 6 1080

CAFET'



**Coupe²**  
6287 01  
H : 6 cm / ø : 7,8 cm  
Cl : 25 / Oz : 8,8  
6 6 1026

\*teinté masse/ Solid color  
\* empilable / stackable



# COUPES DESSERT & GLACES

COUPES



**Carat**

6086 01  
H : 8,6 cm  
Cl : 19 / Oz : 6,7  
6 1080



**Canaries**

6025 01  
H : 8,5 cm / ø : 9 cm  
Cl : 13 / Oz : 4,6  
6 1080



**Tahiti<sup>2</sup>**

6021 01  
H : 8,2 cm / ø : 10 cm  
Cl : 23 / Oz : 8,1  
6 792



**Champagne<sup>2</sup>**

6277 01  
H : 9,7 cm / ø : 10,8 cm  
Cl : 22 / Oz : 7,8  
6 792

empilable  
stackable

COUPE



**Élise**

6186 01  
H : 10,5 cm / ø : 12,6 cm  
Cl : 40 / Oz : 14,11  
6 648



**Abeille<sup>2</sup>**

6070 01  
H : 6,6 cm / ø : 11,5 cm  
Cl : 20 / Oz : 7,1  
6 1080

empilable  
stackable



COUPE



**Banana split Bali<sup>2</sup>**

6102 01  
H : 3,9 cm / ø : 25,5 cm  
Cl : 30 / Oz : 10,6  
6 918

<sup>1</sup> jusqu'à épuisement des stocks  
<sup>2</sup> empilable / stackable



# SETS & PACKAGINGS LA ROCHÈRE



# GIFT BOX

**Set** Référence article = boîte  
Item number = box

## SETS DE DEGUSTATION



**Déguster 2 cl**

6002 01  
H : 6,8 cm  
Oz : 0,7  
6 6720



**After  
Set de 4 Shooter  
2 motifs différents**

6459 01  
H : 6,5 cm / ø : 5,1 cm  
Cl : 4 / Oz : 1,41  
1080



**Blossom  
Gobelet à whisky  
Design J.François D'Or**

6163 01  
H : 7,47 cm / ø : 8,05 cm  
Cl : 16 / Oz : 5,65  
4 1140



**Set de 4 gobelets  
à whisky DANDY**

6427 01  
H : 9 cm / ø : 8,6 cm  
Cl : 30 / Oz : 10,58  
420



**NEW  
Gobelets à whisky  
ABEILLE**

6474 01  
H : 9,4 cm / ø : 8,1 cm  
Cl : 32 / Oz : 11,3  
4 1248

## SETS DE DEGUSTATION



**Gobelet Silex  
Design Benoît &  
Rachel Convers**

6454 01  
H : 9,3 cm / ø : 9,2 cm  
Cl : 30 / Oz : 10,58  
6 1152

**Chope Silex  
Design Benoît &  
Rachel Convers**

6447 01  
H : 15,9 cm / ø : 8,9 cm  
Cl : 42 / Oz : 14,8  
4 360



**Saga  
Set de 4 long drink  
2 motifs différents**

6444 01  
H : 14,5 cm / ø : 8,44 cm  
Cl : 34,8 / Oz : 12,28  
4 224

**Club  
Verre à cocktail**

6336 01  
H : 12,75 cm / ø : 9 cm  
Cl : 37 / Oz : 10,6  
4 768



**NEW  
Calanques  
set de 4 Verres à pastis**

6464 01  
H : 13,4 cm / ø : 8,1 cm  
Cl : 22 / Oz : 7,76  
280

## SETS VERRES ABEILLE



**Set de 4 verres à vin**

6110 01S4  
H : 14,1 cm / ø : 8,5 cm  
Cl : 24 / Oz : 8,5  
192



**Set de 4 gobelets**

6121 01S4  
H : 10,3 / ø : 8,4 cm  
Cl : 26 / Oz : 9,2  
240



**NEW  
Set de 4 gobelets bord or  
gold edition**

6121 90S4  
H : 10,3 / ø : 8,4 cm  
Cl : 26 / Oz : 9,2  
240



**Set de 4 verres à vin  
couleurs assorties**

6110 96S4  
H : 14,1 cm / ø : 8,5 cm  
Cl : 24 / Oz : 8,5  
192



**Set de 4 gobelets  
couleurs assorties**

6121 96S4  
H : 10,3 / ø : 8,4 cm  
Cl : 26 / Oz : 9,2  
240

**NEW  
Set de 4 verres à vin  
bord or / gold edition**  
6110 90S4

# GIFT BOX

## SETS DE VERRES



**Troquet  
Set de 4 gobelets  
4 motifs différents**

6415 01  
H : 8,2 cm / ø : 7,8 cm  
Cl : 23 / Oz : 8,11  
364



**NEW  
Ouessant  
Set de 4 gobelets  
unis**

6338 01S4  
H : 8,2 cm / ø : 7,8 cm  
Cl : 23 / Oz : 8,11  
1248



**NEW  
Ouessant  
Set de 4 gobelets  
couleurs**

6338 96S4  
H : 8,2 cm / ø : 7,8 cm  
Cl : 23 / Oz : 8,11  
1248



**NEW  
Lily  
Set de 4 gobelets  
couleurs  
Design Christian Ghion**

6144 96S4  
H : 9 cm / ø : 8,6 cm  
Cl : 25 / Oz : 8,82  
312



**Set Absinthe**  
2 verres, 1 cuillère  
+ 1 livret de cocktails

6405 01  
H : 16,5 cm  
Cl : 30 / Oz : 10,6  
288

## THÉ & CAFÉ



**Tisanière Ouessant**  
(1 mug, 1 filtre à thé  
et 1 couvercle)

6404 01  
H : 11,7 cm / ø : 8,5 cm  
Cl : 36 / Oz : 12,7  
540



**Tisanière Abeille**  
(1 mug, 1 filtre à thé/infuser  
et 1 couvercle/solid wood lid)

6422 01  
H : 11,5 cm / ø : 8,5 cm  
Cl : 27 / Oz : 9,52  
504



**Tisanière Versailles**  
(1 mug, 1 filtre à thé/infuser  
et 1 couvercle/solid wood lid)

6446 01  
H : 11,5 cm / ø : 8,5 cm  
Cl : 27 / Oz : 9,52  
504



**NEW  
Set Bubble tea**  
1 long drink, 1 paille en verre verte,  
1 couvercle en bambou et 1 brosse  
de nettoyage

6473 01 (Set)  
H : 16 cm  
ø : 9 cm  
Cl : 46 / Oz : 16,23  
378



**NEW  
Set verre à smoothies**  
1 long drink, 1 paille en verre verte,  
1 couvercle en bambou et 1 brosse  
de nettoyage

6465 01 (Set)  
H : 14,8 cm  
ø : 8,1 cm  
Cl : 45 / Oz : 15,87  
378

## THÉ & CAFÉ



**Tasse espresso  
Design La Racine**

6435 01  
H : 5,5 cm  
ø : 7,3 cm  
Cl : 10 / Oz : 3,53  
6 1890



**Mug  
Design La Racine**

6434 01  
H : 12,9 cm  
ø : 7,85 cm  
Cl : 30 / Oz : 10,58  
4 960



**Troquet  
Set 4 espresso  
4 motifs différents**

6380 01  
H : 6,3 cm / ø : 6,2 cm  
Cl : 10 / Oz : 3,53  
576

## BEURRIERS



**Abeille**  
(1 coupelle,  
1 cloche)

6402 01  
H : 6,5 cm  
ø : 9,5 cm  
Cl : 7 / Oz : 2,47  
1155



**Versailles**  
(1 coupelle,  
1 cloche)

6403 01  
H : 6,5 cm  
ø : 9,5 cm  
Cl : 7 / Oz : 2,47  
1155



**Set de 2 Délice grand  
modèle couvercle liège  
verre trempé/tempered glass  
Design La Racine**

6432 01  
H : 7,3 cm / ø : 9,65 cm  
Cl : 29 / Oz : 13,4  
616



# LUMIÈRES DE TABLE

BUZZ | NEW



**Set 2 Photophores transparents**

6242 01B  
H : 7,8 cm / ø : 6,7 cm  
13.90LR5.50  
864



**Set 2 Photophores vert et rose**

6242 96S2  
H : 7,8 cm / ø : 6,7 cm  
19.00LR7.90  
864



**Envolée dans les dunes**  
**Orange Blossom**  
Amandes, fleur d'oranger, musc

6449 02  
H : 9,4 cm  
ø : 8,1 cm  
packed by 1



**Envolée dans le verger**  
**Fig**  
Figue

6449 97  
H : 9,4 cm  
ø : 8,1 cm  
packed by 1



**Envolée en Méditerranée**  
**Cedar**  
Cèdre et cyprès

6449 14  
H : 9,4 cm  
ø : 8,1 cm  
packed by 1



**Fleur d'Azur**  
**Jasmin, agrumes, rose**  
Jasmins, citrus, rose

6449 18  
H : 9,4 cm / ø : 8,1 cm  
packed by 1



**Fleur d'Orient**  
**Prune, cuir, notes solaires, santal**  
Plum, leather, solar notes, santalwood

6449 38  
H : 9,4 cm / ø : 8,1 cm  
packed by 1



**Fleur du levant**  
**Mûres, de fleur de cerisier, patchouli...**  
Blackberry, cherry blossom, patchouli...

6449 07  
H : 9,4 cm / ø : 8,1 cm  
packed by 1



ABEILLE

ABEILLE | NEW



# LUMIÈRES DE TABLE

## TABLE LIGHTS



# CRISTALLIN

## FAIT MAIN

hand-made Crystalline



©Nathan Fabry



©S.Dondicool



©S.Dondicool



©L. Gaillard



# VERRERIE DE DÉGUSTATION

## TASTING RANGE

Le verre en cristallin façonné avec précision et finesse par la main experte de nos maîtres verriers, celui qu'on réserve aux grandes occasions, celui qu'on utilise pour apprécier la subtilité d'un grand cru, le verre de ces instants uniques qui nous sont chers.

The crystalline glass shaped with precision and finesse by the expert hands of our master glassmakers, the glass we keep for special occasions, the glass we use to appreciate the subtlety of a grand cru wine, the glass of these unique moments that are so dear to us.



# 71

BUFFET  
& AMBIANCE

BUFFET  
& AMBIANCE



# 72

DÉCANTERS  
& CARAFES

DECANTERS  
& CARAFES



# 75

COLLECTIONS  
BULLÉE

BUBBLED  
COLLECTIONS



# 78

COLLECTION  
CRAQUELÉE

FIZZY  
COLLECTION



# BUFFET & AMBIANCE

CAMBRAI



**Bocal 4l**  
4165 01  
H : 33,5 cm / ø : 16 cm  
Cl : 400 / Oz : 141,1



**3l**  
4164 01  
H : 30,5 cm / ø : 14,5 cm  
Cl : 300 / Oz : 105,8



**2l**  
4163 01  
H : 27 cm / ø : 13,5 cm  
Cl : 200 / Oz : 70,5



**1l**  
4162 01  
H : 24,5 cm / ø : 11,5 cm  
Cl : 100 / Oz : 35,3



**0,5l**  
4161 01  
H : 22 cm / ø : 10,5 cm  
Cl : 50 / Oz : 17,6

NANCY



**Bocal grand modèle**  
4587 01  
H : 22,5 cm / ø : 27 cm  
Cl : 900 / Oz : 317,46



**Bocal moyen modèle**  
4585 01  
H : 16,5 cm / ø : 21 cm  
Cl : 385 / Oz : 135,8



**Bocal petit modèle**  
4581 01  
H : 15,5 cm / ø : 17,6 cm  
Cl : 235 / Oz : 82,9



NANCY



**Bocal moyen modèle vénitien large**  
4585 01VL  
H : 16,5 cm / ø : 21 cm  
Cl : 385 / Oz : 135,8



**Bocal moyen modèle vénitien fin**  
4585 01VF  
H : 16,5 cm / ø : 21 cm  
Cl : 385 / Oz : 135,8

CAMBRAI



**Bocal 1l vénitien large**  
4162 01VL  
H : 24,5 cm / ø : 11,5 cm  
Cl : 100 / Oz : 35,3



**Bocal 1l vénitien fin**  
4162 01VF  
H : 24,5 cm / ø : 11,5 cm  
Cl : 100 / Oz : 35,3

<sup>1</sup> jusqu'à épuisement des stocks

PANAME



**Carafe 100 cl**  
5144 01  
H : 23,5 cm  
Oz : 35,3

PANAME



**75 cl**  
5142 01  
H : 22 cm  
Oz : 26,5



**45/50 cl**  
5116 01  
H : 18 cm  
Oz : 16

PANAME CRAQUELÉES



**Carafe 100 cl**  
5145 01  
H : 23,5 cm  
Oz : 35,3



**75 cl**  
5143 01  
H : 22 cm  
Oz : 26,5



**45/50 cl**  
5117 01  
H : 18 cm  
Oz : 16



**25 cl**  
5113 01  
H : 15,7 cm  
Oz : 8,8

# DÉCANTERS & CARAFES



©Index Photography



## MÉLANGE à BEC



**Verre**

5534 01  
H : 16,5 cm / ø : 8,5 cm  
Cl : 70 / Oz : 24,7

## CRAFT CRAQUELÉ



**Broc**

5561 01  
H : 26,4 cm  
ø : 8,4 cm  
Cl : 100 / Oz : 35,27



**Gobelet**

5513 01  
H : 9 cm  
ø : 7,3 cm  
Cl : 25 / Oz : 8,29



**Chope**

5515 01  
H : 12,5 cm  
ø : 6,3 cm  
Cl : 30 / Oz : 10,58

\* empilable / stackable  
\* fabriqué en Europe

## FUJI



**Carafe unie**

4153 01  
H : 27 cm  
ø : 10,1 cm  
Cl : 100  
Oz : 35,27



**Gobelet uni**

4088 01  
H : 9,2 cm  
ø : 8,1 cm  
Cl : 30  
Oz : 10,58



**Carafe vénitien fin**

4153 01VF  
H : 27 cm  
ø : 10,1 cm  
Cl : 100  
Oz : 35,27



**Gobelet vénitien fin**

4088 01VF  
H : 9,2 cm  
ø : 8,1 cm  
Cl : 30  
Oz : 10,58



**Carafe ondulée**

4207 01  
H : 27 cm  
ø : 10,1 cm  
Cl : 100  
Oz : 35,27



**Gobelet ondulé**

4208 01  
H : 9,2 cm  
ø : 8,1 cm  
Cl : 30  
Oz : 10,58

## SEAUX



**Bullé**

58 00  
H : 24 cm  
ø : 24 cm

## PARISIEN



**Broc<sup>3</sup>**

5783 01  
H : 23,5 cm  
Cl : 250 / Oz : 88,2

## CARAFE



**Surcouf**

4123 01  
H : 22,5 cm  
(sans bouchon)  
Cl : 150 / Oz : 52,9

## CRART PARME



**Broc vénitien fin\***

5289 04VF  
H : 26,4 cm  
ø : 8,4 cm  
Cl : 100  
Oz : 35,27



**Chope vénitien fin\***

5509 04VF  
H : 12,5 cm  
ø : 6,7 cm  
Cl : 35  
Oz : 12,35



**Broc bullé\***

5286 04  
H : 26,4 cm  
ø : 8,4 cm  
Cl : 100  
Oz : 35,27



**Chope bullée\***

5291 04  
H : 12,5 cm  
ø : 6,7 cm  
Cl : 35  
Oz : 12,35



CRAFT



<b>Broc uni</b>	<b>violet*</b>	<b>bleu azur*</b>	<b>vert*</b>	<b>jaune*</b>	<b>orange*</b>	<b>rouge*</b>
5286 01 H : 26,4 cm ø : 8,4 cm Cl : 100 Oz : 35,27	5286 08 H : 26,4 cm ø : 8,4 cm Cl : 100 Oz : 35,27	5286 32 H : 26,4 cm ø : 8,4 cm Cl : 100 Oz : 35,27	5286 14 H : 26,4 cm ø : 8,4 cm Cl : 100 Oz : 35,27	5286 38 H : 26,4 cm ø : 8,4 cm Cl : 100 Oz : 35,27	5286 36 H : 26,4 cm ø : 8,4 cm Cl : 100 Oz : 35,27	5286 25 H : 26,4 cm ø : 8,4 cm Cl : 100 Oz : 35,27

CRAFT



<b>Gobelet whisky uni</b>	<b>violet*</b>	<b>bleu azur*</b>	<b>vert*</b>	<b>jaune*</b>	<b>orange*</b>	<b>rouge*</b>
5287 01 H : 9,8 cm ø : 8 cm Cl : 35 / Oz : 12,35	5287 08 H : 9,8 cm ø : 8 cm Cl : 35 Oz : 12,35	5287 32 H : 9,8 cm ø : 8 cm Cl : 35 Oz : 12,35	5287 14 H : 9,8 cm ø : 8 cm Cl : 35 Oz : 12,35	5287 38 H : 9,8 cm ø : 8 cm Cl : 35 Oz : 12,35	5287 36 H : 9,8 cm ø : 8 cm Cl : 35 Oz : 12,35	5287 25 H : 9,8 cm ø : 8 cm Cl : 35 Oz : 12,35

\* teinté masse / solid color



## CRAFT

CRAFT invite à la pause sous une tonnelle, à l'abri du soleil d'été. La collection allie noblesse du cristallin soufflé bouche bullé, décliné en couleurs acidulées, et simplicité minimale des formes.

CRAFT is an invitation to relax under a gazebo, away from the summer sun. The collection combines the excellence of mouth-blown bubbled crystalline, in a range of acidulous colours, with minimal, simple shapes.

©S Dendicof

\* teinté masse / solid color



SANGRIA BULLÉ



**Louche unie**

72 00  
H : ± 30 cm  
ø : 8 cm  
Cl : ± 14,5  
Oz : ± 5,11

**bleue\***

72 32  
H : ± 30 cm  
ø : 8 cm  
Cl : ± 14,5  
Oz : ± 5,11

**violet\***

72 08  
H : ± 30 cm  
ø : 8 cm  
Cl : ± 14,5  
Oz : ± 5,11

**rouge\***

72 25  
H : ± 30 cm  
ø : 8 cm  
Cl : ± 14,5  
Oz : ± 5,11

SANGRIA BULLÉ



**Saladier uni\***

73 00  
H : ± 16 cm  
ø : 25,3 cm  
Cl : 490 / Oz : 173



**Saladier bleu\***

73 32  
H : ± 16 cm  
ø : 25,3 cm  
Cl : 490 / Oz : 173

SANGRIA BULLÉ



**Saladier violet\***

73 08  
H : ± 16 cm  
ø : 25,3 cm  
Cl : 490 / Oz : 173



**Saladier rouge\***

73 25  
H : ± 16 cm  
ø : 25,3 cm  
Cl : 490 / Oz : 173

\* teinté masse / solid color

FIZZY | NEW



**Gobelet uni**

5292 01  
H : 9,8 cm  
ø : 8,6 cm  
Cl : 36  
Oz : 12,7

**Gobelet bleu\***

5292 18  
H : 9,8 cm  
ø : 8,6 cm  
Cl : 36  
Oz : 12,7

**Gobelet vert\***

5292 14  
H : 9,8 cm  
ø : 8,6 cm  
Cl : 36  
Oz : 12,7

FIZZY | NEW



**Gobelet rose\***

5292 07  
H : 9,8 cm  
ø : 8,6 cm  
Cl : 36  
Oz : 12,7

**Gobelet violet\***

5292 08  
H : 9,8 cm  
ø : 8,6 cm  
Cl : 36  
Oz : 12,7

**Gobelet anthracite\***

5292 10  
H : 9,8 cm  
ø : 8,6 cm  
Cl : 36  
Oz : 12,7

FIZZY | NEW



**Broc à anse transparent**

5293 01  
H : 21,3 cm  
ø : 16 cm  
Cl : 150  
Oz : 52,9

**Autres couleurs**

- **bleu\***  
5293 18
- **vert\***  
5293 14
- **rose\***  
5293 07
- **violet\***  
5293 08
- **anthracite\***  
5293 10



©Emillek

Une texture craquelée réalisée dans la matière, une forme tout en rondeur qui mêle de jolies tonalités passant d'une transparence cristalline aux teintes plus contemporaines, on craque ! Ces gobelets de qualité apporte le soleil et la gaiété sur la table. Les couleurs de ces verres faits à la main ont été incorporées dans le verre fondu, ce qui garantit que les verres conserveront leur couleur.

A cracked texture created in the material, a rounded shape that mixes pretty tones ranging from crystalline transparency to more contemporary shades, we love it! These quality cups bring sunshine and cheerfulness to the table.

The colors of these handmade glasses have been incorporated into the molten glass, ensuring that the glasses will retain their color.

\* teinté masse / solid color



# VERRERIE DE DÉCORATION

Le verre est une matière vivante qui invite ceux qui l'appriivoisent à la créativité. La magie du verre est dans ces gestes ancestraux, mainte fois répétés, qui continuent pourtant de donner vie à ces créations uniques. Lampes, vases, objets singuliers de notre intérieur, ils vibrent du jeu de transparence, de couleurs, d'effets graphiques et de matière.

## DECORATIVE GLASSWARE

Glass is living matter that brings creativity to those who tame it. The magic of glass lies in these ancestral gestures that are endlessly repeated, yet which continue to bring these unique creations to life. Lamps, vases and unusual items for the home all resonate with the effects of transparency, colour, graphic effects and matter.



Luminaire Paysage

4481 16P  
H : 21,5 cm / ø : 23 cm

— Fil blanc  
Lampe E14 5W MAX



(version allumée)

GLOBE



# CONTEMPORAIN ET LUMINEUX



## GLOBE



**Luminaire Mandala<sup>1</sup>**  
4481 11  
H : 21,5 cm / ø : 23 cm  
Fil blanc  
Lampe E14 5W MAX



**Luminaire MANDALA grand format<sup>1</sup>**  
4141 11  
H : 30 cm  
Fil blanc  
Lampe E14 5W MAX



**Luminaire Savane<sup>1</sup>**  
4481 21  
H : 21,5 cm / ø : 23 cm  
Fil blanc  
Lampe E14 5W MAX



**Luminaire à poser orange**  
4481 36  
H : 21,5 cm / ø : 23 cm  
Fil orange  
Lampe E14 5W MAX

## MAGNOLIA



**Luminaire globe<sup>1</sup>**  
4481 16  
H : 21,5 cm / ø : 23 cm  
Fil blanc  
Lampe E14 5W MAX



**Luminaire MAGNOLIA grand format<sup>1</sup>**  
4141 16  
H : 30 cm  
Fil blanc  
Lampe E14 5W MAX



**Vase haut Velvet**  
4710 16  
H : 28,5 cm

## ALBATRE



**Luminaire globe<sup>1</sup>**  
4481 62  
H : 21,5 cm / ø : 23 cm  
Fil blanc  
Lampe E14 5W MAX



**Luminaire ALBATRE grand format blanc<sup>1</sup>**  
4141 62  
H : 30 cm  
Fil blanc  
Lampe E14 5W MAX



**Vase haut Velvet**  
4710 62  
H : 28,5 cm



**Luminaire ALBATRE grand format rouge<sup>1</sup>**  
4141 09  
H : 30 cm  
Fil noir  
Lampe E14 5W MAX

<sup>1</sup> ampoule non fournie

### EXTRAIT DES CONDITIONS DE VENTES

Conditions de vente : nos prix sont établis hors taxes départ usine, frais de port et d'emballage en sus (voir ci-dessous). Pour les ventes hors de France, le client doit transmettre un justificatif d'exportation (EX1, attestation d'exportation signée) à La Rochère dans les 3 mois suivant la date de facture. Passé ce délai, faute de justificatif, La Rochère devra facturer la TVA au client. Délai de livraison : 4 semaines. Règlement par traite à 30 jours fin de mois. **Pénalité de retard** : agios au taux de 12% annuels + indemnisation forfaitaire pour frais de recouvrement de 40 € (Article L441.6). La part du coût unitaire que La Rochère supporte pour la gestion des déchets de PMCB, tel que facturé par l'éco-organisme auquel La Rochère adhère, est intégralement répercutée à l'acheteur professionnel du produit sans possibilité de réfaction.

### Réserve de propriété

Toutes nos ventes sont conclues avec des réserves de propriété. En conséquence, le transfert à l'acheteur de la propriété des marchandises vendues est suspendu jusqu'au paiement effectif et intégral du prix.

En cas de remise d'un chèque ou d'un effet de commerce, le paiement ne sera réputé réalisé qu'au moment de l'encaissement effectif.

Les marchandises livrées et non payées pourront être revendiquées même en cas de procédure collective dans les conditions de la loi n°80.335 du 12 mai 1980.

L'acheteur devra veiller, jusqu'au transfert de la propriété à son profit, à la bonne conservation des mentions d'identification apposées par le vendeur sur les marchandises conformément aux mentions des documents de vente.

L'acheteur sera tenu de s'opposer par tous moyens de droit aux prétentions que des tiers pourraient être amenés à faire valoir sur les marchandises vendues par voie de saisie, confiscation ou procédures équivalentes. Il devra, dès qu'il en aura eu connaissance, en aviser le vendeur pour lui permettre de sauvegarder ses intérêts.

Toute opération qui aurait pour effet de porter atteinte à la possibilité pour le vendeur de reprendre les marchandises en l'état ou encore de modifier la situation juridique de tout ou partie des marchandises vendues (consommation par l'acheteur, transformation ou incorporation à d'autres biens, revente, attribution à des tiers de droit sur ces biens, etc.) ne pourra être effectuée, sauf accord écrit au préalable du vendeur, qu'après paiement du solde du prix restant dû sur les marchandises concernées.

La reprise par le vendeur des marchandises revendiquées impose à l'acheteur l'obligation de réparer le préjudice résultant de la dépréciation et, en tout état de cause, de l'indisponibilité des marchandises concernées.

L'acheteur devra assurer à ses frais, risques et périls, la conservation, l'entretien et l'utilisation des marchandises vendues sous réserve de propriété.

L'acheteur sera responsable des dommages causés par les marchandises dès lors que leur spécification est opérée.

### Réclamation Livraisons (casse, manquants, etc.)

Seul le respect de ces deux procédures (exigées par nos transporteurs) nous permettra de prendre en compte les réclamations :

- Toute réclamation de non réception de colis doit être faite dans un délai de 10 jours ouvrés maximum, à partir de la date de livraison confirmée.
- Lors de la réception de la marchandise, si vous n'avez pas le temps matériel de vérifier la livraison, il faut impérativement mentionner sur le bon de livraison : LE CHAUFFEUR N'A PAS LE TEMPS D'ATTENDRE - VERIFICATION DES COLIS IMPOSSIBLE - ATTENTE OUVERTURE POUR RESERVES EVENTUELLES.
- Lors de l'ouverture des colis, si une anomalie se présente, en avertir le transporteur 3 jours au plus tard après la réception par lettre recommandée avec AR avec copie à La Rochère.

«Les caractéristiques (diamètre, hauteur, contenance et parfois couleurs) de l'ensemble de notre collection sont communiquées à titre indicatif.

De légères variations peuvent apparaître en raison des méthodes de fabrication. Nos prix sont ceux en vigueur pour 2024 sous réserve d'une erreur d'impression».

(Réf. 001 à 5699 : production soufflé-bouche, fait main à La Rochère, réf. 5700 à 5999 : production délocalisée, réf. 6000 à 7999 : production Mécanique à La Rochère).

**Contestations** : Tous différends seront soumis à la loi française et réglés par le tribunal de Commerce de Vesoul.

### CONDITIONS D'EXPÉDITION FRANCE MÉTROPOLITAINE\*\* / BELGIQUE / LUXEMBOURG. A dater du 01/01/24

Montant de la commande	*500/650€	650/900€	900/1100€	>1100€
Pourcentage du montant de la commande pour participations aux frais de transport.	10%	7%	3%	FRANCO
* en dessous de 500€, facturation des frais de transport réels et d'emballage.				
** département 20 : facturation des frais de transport réels Marseille - destination Corse en supplément.				

### - CONDITIONS D'EXPÉDITIONS HORS GROSSISTES ET IMPORTATEURS (toutes collections confondues)

(Pourcentage du montant de la commande pour participation aux frais de port et d'emballage)

Pays	Montant de la commande :				
	400/550€	550/900€	900/1100€	1100€/1500€	> 1500€
<u>Export européen</u>					
Autriche/Danemark	70€	10%	10%	10%	7%, Franco dom. 2500€
Hollande	70€	10%	7%	3%	Franco dom.
Portugal	10%	7%	5%	5%	Franco 1500€
	< 400€	400/550€	550/900€	900€/1100€	> 1100€
Allemagne	50€	10%	7%	3%	Freihaus
<u>Export hors Europe</u>	ex works	ex works	ex works	ex works	ex works
<b>- Grossistes et importateurs</b>	ex works	ex works	ex works	ex works	ex works

### EXTRACT FROM THE TERMS OF SALE

Sales Terms and conditions : all our prices are ex-works and ex-tax. They do not include carriage and packing (see below). For sales outside France, the customer must submit an export proof (EX1, signed export certificate) to La Rochère within 3 months of the invoice date. After this period, for lack of proof, La Rochère will have to charge VAT to the customer. Delivery time : 4 weeks. Payment by bank draft 30 days from the end of month. **Late payment penalties**: 12% annual interest rate + a single €40 payment for administrative expenses (Article L441.6).

The part of the unit cost that La Rochère bears for the management of PMCB's waste, invoiced by the eco-organisation to which La Rochère belongs, shall be passed on in full to the professional purchaser of the product without the possibility of refining.

### Retention of title

All sales are subject to retention of title. All delivered goods shall remain the property of the seller until full payment has been received.

If payment is made by cheque or bill of exchange, payment shall only be considered to have been made once the cheque or bill has been banked.

Delivered goods that have not been paid for may be reclaimed even during insolvency proceedings under the terms of law n°80.335 of Mai 12 1980.

Until the goods become their property, the purchaser should keep all identifying labels affixed to the goods by the seller, as detailed in the sales document.

The purchaser must oppose by all legal means any claims by a third party against the goods sold by seizure, confiscation or similar proceedings. As soon as they have are aware of such a situation, they must inform the sellers so that the seller may protect their interests.

Any operation that could compromise the opportunity of the seller to recover the goods undamaged or modify the legal status of all or part of goods sold (consumption by the purchaser, transformation or incorporation into the other goods, resale, attribution of rights to a third party, etc.) may not be carried out, except with written prior authorization from the seller, until all remaining payments for the goods involved has been made.

In the event of the seller recovering claimed goods, the purchaser shall be obliged to compensate any loss arising from the depreciation and, in any event, the unavailability of the goods involved.

The purchaser shall insure at their risk and cost the preservation, maintenance and use of the goods sold under retention of title.

The purchaser shall be responsible for damage caused by the goods once their specification is put into effect.

### Delivery Complaints (Breakages, omissions, etc.)

We can only accept complaints when two procedures are followed (as per the conditions of our transporters) :

1 - When goods are delivered, if you do not have the time to check the delivery, you MUST write on the delivery note : THE DRIVER DOES NOT HAVE THE TIME TO WAIT - WE CANNOT CHECK THE BOXES - AWAIT OPENING FOR ANY RESERVATIONS.

2 - In the event of an anomaly when the boxes are opened, you have 3 days to inform the transporters by means of a registered letter with return receipt, with a copy to La Rochère.

The characteristics (diameter, height, capacity and sometimes colours) of all our collection are given for information purposes only.

Slight variations may occur as a result of manufacturing processes. Our prices are valid for 2024, except in the case of a printing error.

(Ref. 001 to 5699 : mouth-blown production, hand made at La Rochère, ref. 5700 to 5999 : delocalised production, ref. 6000 to 7999 : mechanical production at La Rochère).

**Disputes**: Any disputes will be settled in accordance with French law by the commercial court of Vesoul.

### TERMS AND CONDITIONS OF DELIVERY FOR MAINLAND FRANCE / BELGIUM / LUXEMBURG AS FROM 01/01/24

Order total	500/650€	650/900€	900/1100€	>1100€
Percentage of the order total of carriage and packing	10%	7%	3%	Franco

### - DISPATCH TERMS AND CONDITIONS EXCEPTED FOR WHOLESALERS AND IMPORTERS (all collections)

(Percentage of the order total for carriage and packing)

Country	Order total:				
	400/550€	550/900€	900/1100€	1100€/1500€	> 1500€
<u>Export -Europe</u>					
Autriche/Danemark	70€	10%	10%	10%	7%, Franco dom. 2500€
Holland	70€	10%	7%	3%	Franco dom.
Portugal	10%	7%	5%	5%	Franco 1500€
	< 400€	400/550€	550/900€	900€/1100€	> 1100€
Germany	50€	10%	7%	3%	Freihaus
<u>Export except Europe</u>	ex works	ex works	ex works	ex works	ex works
<b>- Wholesalers and importers</b>	ex works	ex works	ex works	ex works	ex works



# LA ROCHÈRE

1475

FRANCE

F - 70210 PASSAVANT LA ROCHÈRE

TÉL. : 00 33 (0)3 84 78 61 00

SITE : [www.larochere.com](http://www.larochere.com)

E.MAIL : [contact@larochere.net](mailto:contact@larochere.net)

facebook : [@verrerie.larochere](https://www.facebook.com/verrerie.larochere)

instagram : [la\\_rochere\\_france](https://www.instagram.com/la_rochere_france)